

# UNIDADES AQUÍFERAS, ÁREAS CRÍTICAS SUBTERRÂNEAS E PONTOS DE MONITORAMENTO SUBTERRÂNEO

LOCALIZAÇÃO DA UGRHI 10 NO ESTADO DE SÃO PAULO



FONTE:  
Unidades Aquíferas (IG - Instituto Geológico do Estado de São Paulo - 2007);

Áreas Críticas Subterrâneas (CBH-MT - 2018);

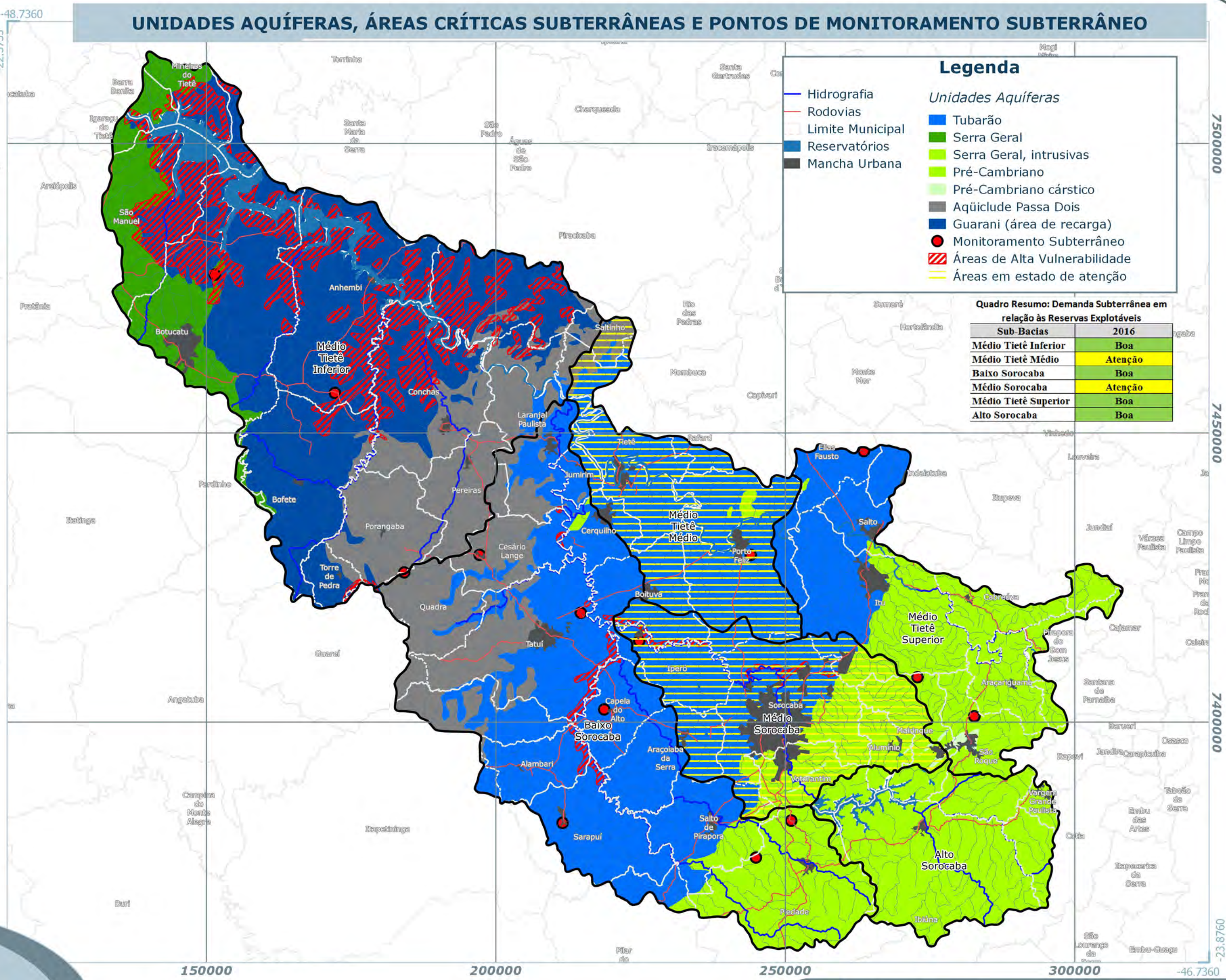
Espacialização da rede estadual de monitoramento de qualidade das águas subterrâneas. (CETESB - 2016);

Sub-Bacias, Reservatórios, e Hidrografia (IPT - 2006);

Limite Municipal SP (IGC - 2015);

Áreas Urbanas (SMA/CPLA - 2005)

ELABORAÇÃO



## Legenda

- Hidrografia
  - Rodovias
  - Limite Municipal
  - Reservatórios
  - Mancha Urbana
- Unidades Aquíferas**
- Tubarão
  - Serra Geral
  - Serra Geral, intrusivas
  - Pré-Cambriano
  - Pré-Cambriano cárstico
  - Aquíclude Passa Dois
  - Guarani (área de recarga)
  - Monitoramento Subterrâneo
  - Áreas de Alta Vulnerabilidade
  - Áreas em estado de atenção

### Quadro Resumo: Demanda Subterrânea em relação às Reservas Explotáveis

Sub-Bacias	2016
Médio Tietê Inferior	Boa
Médio Tietê Médio	Atenção
Baixo Sorocaba	Boa
Médio Sorocaba	Atenção
Médio Tietê Superior	Boa
Alto Sorocaba	Boa

15000 20000 25000 30000 -48.7360 -22.3735 750000 745000 740000 -23.8760